



LE BLAVET AU NATUREL

Du 21 au 30 mars 2025

Conférences
Expositions
Ateliers
Films
Troc aux plantes...



LORIENT
AGGLOMÉRATION





LE BLAVET AU NATUREL

Retrouvez dans cette brochure,
toutes les animations classées par
commune et par ordre alphabétique.



SAINT-AIGNAN

p.28

GUÉREC

p.8

KERGRIST

p.14

NEULLIAC

p.22

GUÉNAC

p.20

PONTIVY

p.23

LE SOURN

p.17

SAINT-THURIAU

p.29

CREDIN

p.9

ÉVELLYS

p.9

PLUMELIAU-BIEUZY

p.22

BARTHÉLEMY

p.28

GUENIN

p.10

BAUD

p.4

LA CHAPELLE-NEUVE

p.16

LOCMINÉ

p.17

CAMORS

p.7

MOUSTOIR-AC

p.21

Toutes les animations sont gratuites et sans inscription sauf indication contraire mentionnée dans le programme.

Si vous souhaitez participer à l'une des animations, vérifiez au préalable s'il faut vous inscrire ou prévoir du matériel.

Attention : Lorsque vous vous inscrivez, vous vous engagez à participer ou à informer l'organisateur en cas de désistement.

Des personnes en attente d'une place seront heureuses de pouvoir y participer !

.....
Pour plus de renseignements sur chaque animation, nous vous invitons à contacter directement leurs organisateurs.



27

FÉVRIER

29

MARS

Horaires
d'ouverture

EXPOSITION « SOUS MES PIEDS »

Par Le Quatro

Exposition d'Emmanuelle Houssais, autrice-illustratrice et graphiste. Avec l'exposition « *Sous mes pieds* », elle nous invite à découvrir le monde des petites bêtes qui se cachent dans le sol tout en expliquant aux enfants les enjeux de la biodiversité.

Mezzanine du Quatro, 3 avenue Jean Moulin

SAMEDI

22

MARS

de 14h
à 17h

ESCAPE NATURE « LE BIOLOGISTE DISPARU »

Par Dans l'Ensemble et Baud Communauté

Enquêtez sur une sombre histoire de disparition d'un biologiste dans une forêt menacée par les dépôts sauvages de déchets. Une intrigue, des défis, des épreuves à surmonter... seul un travail de débrouillardise et d'efficacité en équipe vous aidera à résoudre cette affaire !

À partir de 6 ans, sur inscription au 06 60 80 82 93 ou à lesphryganes@gmail.com

Pour tout renseignement : service prévention des déchets

de Baud Communauté au 02 97 51 13 30

Scie-Rit, Lann Vréhan

MERCREDI

26

MARS

de 14h
à 16h

ATELIER DE FABRICATION DE TERRARIUMS

Par Dans l'Ensemble

Venez créer votre terrarium à partir de matériel issu du réemploi !

À partir de 6 ans, sur inscription à coworking.dansensemble@gmail.com

L'idée Halles, parc Delord

MERCREDI

26

MARS

de 14h
à 16h

CONFÉRENCE « RECONNAISSANCE DES PLANTES INVASIVES ET IMPACTS SUR LA SANTÉ HUMAINE »

Par Baud et Dans l'Ensemble

Une conférence animée par la FREDON Bretagne vous permettra de découvrir et de reconnaître les plantes invasives et néfastes pour notre santé.

Sur inscription à coworking.dansensemble@gmail.com,

limité à 30 personnes

L'idée Halles, salle Narcisse Chailloux, parc Delord

21
MARS30
MARS

Horaires
d'ouverture de
la médiathèque

EXPOSITION DE PHOTOGRAPHIES SUR LE BLAVET

Par Liammzer et la médiathèque

L'exposition du photographe Yohann Hamonic s'inscrit dans la continuité de son livre « *Au fil du Blavet* ». Il s'agit d'une sélection de ses plus belles photos d'ambiance prises autour du Blavet. On y découvre des paysages variés, des scènes de nature, du patrimoine emblématique de la région, des animaux sauvages ainsi que des vues inédites capturées par drone illustrant la richesse et la beauté de cet environnement.

Médiathèque de Bubry, 2 ter rue de Sainte Hélène

SAMEDI

22
MARS

à 10h30

RENCONTRE AVEC DAVID HAPPE, AUTEUR DU LIVRE « GARDIENNES DE LA NATURE »

Par Liammzer et David Happe

David Happe, expert arboricole et auteur naturaliste, présentera son livre qui met en lumière sept femmes qui, en pleine crise du climat et de la biodiversité, réinvestissent les savoirs autour du vivant et retrouvent la terre. Elles font tomber les préjugés et contribuent à montrer qu'il est possible de travailler avec la nature sans l'épuiser.

Local de Liammzer, 3 rue de la Libération

DIMANCHE

23
MARSde 10h
à 18h

UNE JOURNÉE À STANG ER BOREL

Par Brulu

De 10h à 18h à la ferme : restauration et buvette, animations musicales, stands sur la protection des talus, ateliers d'initiation à la vannerie, au greffage avec Arborépom, visite de la tannerie et de la boulangerie de la ferme, expo photos animalières et projections de documentaires.

10h Promenade découverte de l'environnement

d'une « ferme au naturel » située au bord de la Sarre

Prévoir une tenue adaptée

14h Spectacle « Terre de sable » par Dominique Le Ferrand

et 16h45 Une création originale inspirée de « *l'Homme qui plantait des arbres* » de Jean Giono.

15h Conférence « Ça grouille dans le bocage » avec Bretagne Vivante

Les haies et les talus renferment une biodiversité souvent méconnue du grand public et pourtant très riche et indispensable à l'Homme. Une conférence animée par Emmanuel Holder, conservateur salarié des réserves des Monts d'Arrée.

Ferme de Stang er Borel

MERCREDI

26
MARS

à 20h

CAUSERIE ORNITHOLOGIQUE

Par Liammzer et Jean-Yves Nicolas

Amateur d'ornithologie, Jean-Yves Nicolas parlera de l'avifaune locale au cœur du changement climatique : entre les oiseaux que l'on ne peut pratiquement plus observer et les nouvelles espèces, parfois envahissantes qui apparaissent.

Sur inscription à lu.rodriguez@hotmail.fr ou au 07 83 14 37 79, limité à 30 personnes

Local de Liammzer, 3 rue de la Libération

SAMEDI

29
MARS

à 10h

RENCONTRE AVEC YOHANN HAMONIC, AUTEUR DU LIVRE « AU FIL DU BLAVET »

Par Liammzer et Yohann Hamonic

Dans le cadre de l'exposition consacrée à ses plus belles photos, venez échanger avec l'auteur du livre « *Au fil du Blavet* ».

Médiathèque, 2 ter rue Sainte-Hélène

SAMEDI

29
MARS

de 18h30

à 20h30

LA NUIT DE LA CHOUETTE

Par Liammzer et Lutins des bois

Lutins des Bois vous entraînera, petits et grands, dans une sortie autour du monde des rapaces nocturnes. Pot d'arrivée offert par la mairie.

Tout public, sur inscription à lutinsdesbois56@gmail.com ou au 06 38 78 59 98, limité à 20 personnes

Le lieu de rdv vous sera communiqué au moment de l'inscription.

DIMANCHE

30
MARS

à 14h

CONFÉRENCE « LA CANALISATION DU BLAVET DE PONTIVY À HENNEBONT ET SES CONSÉQUENCES »

Par Liammzer, Jean-François Nicolas et Daniel Cheyrouze

La canalisation du Blavet va s'échelonner tout au long du XIX^e siècle. Cette épopée et la mise en service du canal vont changer la vie des populations riveraines. Espéré pour développer la Bretagne intérieure, le canal est réalisé, à des fins militaires, pour contourner le blocus de nos côtes par la marine anglaise. La navigation ne prendra jamais l'ampleur espérée et le canal du Blavet tombe dans l'oubli. C'est le tourisme qui le réveille.

Sur inscription à lu.rodriguez@hotmail.fr ou au 07 83 14 37 79, limité à 30 personnes

Local de Liammzer, 3 rue de la Libération



CALAN



SAMEDI

22
MARS

de 10h
à 12h

TROC AUX PLANTES ET AUX GRAINES ET DISTRIBUTION DE COMPOST

Par Calan et Lorient Agglomération

Venez échanger gratuitement plantes et graines pour diversifier votre jardin et favoriser la biodiversité ! Une distribution de compost issu des biodéchets de Lorient Agglomération aura également lieu.

Apportez des contenants et vos plants et graines à troquer

Parking de la Salle Polyvalente, 21 rue du Levant

SAMEDI

22
MARS

à 9h30

6 PATTES ET PLUS !

Par Calan et Les Phryganes

Larves de libellules, sangsues, nêpes et autres bêtes n'auront plus de secret pour vous ! Chaussés de bottes, partez avec vos épuisettes pour une partie d'exploration aquatique dans le ruisseau communal. Un moment convivial, les pieds dans l'eau.

*Ouvert à tous. Sur inscription au 06 60 80 82 93,
prévoir des bottes et une tenue de rechange pour les enfants*

Rdv en mairie, 2 Place de l'Eglise

CAMORS



1^{er}
MARS

30
MARS

Horaires
d'ouverture
de la mairie

EXPOSITION « AMPHIBIENS D'ICI ET D'AILLEURS »

Par Camors et Morgane Sineau

Présentation de 18 photos accompagnées d'un petit texte explicatif de chaque animal.

Hall de la Mairie, place de la Liberté

MERCREDI

26
MARS

de 14h15
à 16h30

JEU DE PISTE « A LA DÉCOUVERTE DES PLANTES SAUVAGES »

Par Camors et Marie-Françoise Sineau

Sous nos pieds, vous n'imaginez pas les trésors que la Nature nous offre ! Sur le parcours du sentier de randonnée, résolvez les énigmes proposées et trouvez la plante recherchée aux propriétés dévoilées. En même temps, récoltez des éléments naturels sur le chemin afin de créer une œuvre éphémère de Land' Art. Une après-midi ludique de pleine nature !

*À partir de 6 ans, sur inscription au 02 97 39 22 06
ou à accueil@camors.fr, limité à 20 personnes*

Salle du Petit Bois, rue de l'étang

VENDREDI

28
MARS

à 20h

CONFÉRENCE « LES AMPHIBIENS DE NOS CAMPAGNES »

Par Camors et Morgane Sineau

Connaissez-vous les amphibiens ? Ou batraciens ? On les nomme, crapauds, grenouilles, tritons... On en dénombre 18 espèces en Bretagne. Ces curieuses petites bêtes ont la particularité de mener une double vie : terrestre et aquatique. On les retrouve dans des habitats très variés, les mares, fossés et étangs, que ce soit en forêt, dans le bocage ou même sur le littoral. Vous voulez en apprendre davantage sur ces drôles d'animaux ? Venez écouter Morgane Sineau pour découvrir tous les secrets des amphibiens de nos campagnes.

Salle du conseil de la mairie de Camors

CLÉGUÉREC



1^{er}
MARS

30
MARS

EXPOSITION « CIMETIÈRES D'HIER ET D'AUJOURD'HUI »

Par Cléguélec et Blavet terres & eaux

Depuis plusieurs années, les cimetières reverdisent avec une volonté de végétalisation maîtrisée. Ils sont de plus en plus fleuris et les méthodes d'entretien évoluent en s'éloignant de l'utilisation de produits phytosanitaires, pour tendre vers le zéro phyto. Cette exposition fait un tour des cimetières d'hier et d'aujourd'hui sur les territoires de Lorient Agglomération, Blavet terres & eaux et le Syndicat mixte de la ria d'Étel, mais aussi ailleurs en Bretagne, en France et dans le monde. On y découvre aussi la perception d'élus, d'agents d'entretien, de riverains, de promeneurs à travers différents témoignages.

Cimetière, 26 rue de la Libération

VENDREDI

21
MARS

de 14h
à 16h30

ATELIER SCIENTIFIQUE À LA DÉCOUVERTE DES HABITANTS LES PLUS CONNUS DU SOL... LES VERS DE TERRE !

Par Pontivy Communauté, Blavet terres & eaux et leurs partenaires

Sur une parcelle d'essai où sont expérimentés différents leviers agronomiques pour des objectifs environnementaux, Sarah Guillocheau vous propose de découvrir le monde merveilleux des vers de terre. Après avoir appris le protocole permettant de prélever les vers de terre, vous passerez à la pratique et apprendrez à distinguer les différentes espèces et les services qu'ils nous rendent au quotidien.

Ouvert aux scolaires, particuliers et agriculteurs, limité à 20 personnes, sur inscription en suivant le lien urlr.me/VsrsHM ou au 06 30 48 25 32

Prévoir des bottes et vêtements qui ne craignent rien

Entrée de bourg, Rue de la Libération, près des pompiers

SAMEDI

29
MARS

de 9h
à 12h

UN MATIN À LA FERME

Par Pontivy Communauté, Blavet terres & eaux
et GAEC Carimalo

Rien ne vaut un bon petit-déjeuner avec des produits du terroir pour bien commencer la journée ! Vous assisterez à la traite des vaches, rencontrerez les animaux de la ferme et découvrirez le paysage agricole typique avec une animation sur la haie bocagère et sa biodiversité.

*Sur inscription en suivant le lien urlr.me/VsRsHM ou au 06 30 48 25 32
Prévoir des bottes et des vêtements adaptés*

GAEC Carimalo, 22 Quélenesse

CRE DIN

VENDREDI

28
MARS

de 14h
à 16h30

UNE FERME SUR LE CHEMIN DE LA BIODIVERSITÉ

Par Pontivy Communauté, Blavet terres & eaux
et la Ferme du Ménézy

Venez visiter cette exploitation reconverti en BIO : témoignage de l'exploitant et visite de la ferme le tout ponctué d'activités nature (lecture de paysage, rôles de la haie bocagère, observation des oiseaux, découverte des drôles de scarabées des bouses...).

Ouvert aux scolaires et grand public, sur inscription au 06 30 48 25 32 ou en suivant le lien urlr.me/VsRsHM, prévoir des bottes et des vêtements adaptés

Ferme du Ménézy, 6 Le Ménézy

ÉVELLYS

25
MARS

29
MARS

Horaires
d'ouvertures
des médiathèques

EXPOSITION SUR LES OISEAUX

Par les médiathèques d'Evellys (Naizin et Remungol)

Exposition réalisée par l'association de biodiversité de Saint-Jean-Brévelay. Un membre de l'association sera présent le mercredi 26 mars après-midi de 14h00 à 18h00. Pour compléter l'exposition, les médiathèques mettront à disposition des ouvrages sur la thématique des oiseaux et de l'environnement.

Médiathèques de Naizin et de Remungol

LE MONDE DES OISEAUX

Par Evellys et Centre Bretagne Nature

Sous forme de balade, découvrez les oiseaux communs de nos jardins et forêts. Apprenez à les identifier et à reconnaître leurs chants.

Sur inscription en mairie au 02 97 60 98 17 ou au 02 97 27 43 27

Remungol, le lieu exact sera donné lors de l'inscription

GÂVRES



SAMEDI

29
MARS

de 9h
à 17h

«ZALGAGLAZ» DÉCOUVERTE DES ALGUES DE NOS CÔTES

Par Humus Libre et Maison Glaz

Une journée découverte sur les algues ! Venez découvrir les algues de nos côtes. De la cueillette au ramassage d'algues échouées, de l'atelier cuisine au jardin, apprenez à les utiliser sous toutes leurs formes !

9h – 11h **Sortie nature/ramassage**

11h – 12h **Conférence sur les algues en Bretagne**

12h – 14h **Atelier cuisine participatif**

14h30 – 15h **Les algues au jardin**

Limité à 20 personnes pour la sortie nature et les ateliers, 10 places réservées pour les minimas sociaux et étudiants, sur inscription au 06 52 86 53 71

Maison Glaz, Pointe des Saisies

DIMANCHE

30
MARS

à 10h

DÉCOUVERTE DE L'ESTRAN À TRAVERS LA PHOTO

Par Diaphnat Photographie

L'estran est encore un monde assez inconnu du grand public. Pourtant, il grouille de vie ! Venez découvrir la faune qu'il renferme et apprenez à la photographier tout en la respectant.

À partir de 14 ans, sur inscription au 06 47 87 65 65, limité à 10 personnes, non accessible PMR. Prévoir son appareil photo, son smartphone, une tenue adaptée et éventuellement un encas pour pique-niquer.

Rdv parking rue de la lande, après Maison Glaz

GUENIN



SAMEDI

29
MARS

de 10h
à 12h

RESSOURCES GRATUITES AU JARDIN : LA 2^{NDE} VIE DES TAILLES DES VÉGÉTAUX

Par Baud Communauté et Terhao

Favorisez la biodiversité de votre jardin et évitez de déposer vos tailles de jardin à la déchèterie : donnez une 2^{nde} vie à vos tailles de végétaux. Ce ne sont pas des déchets mais des ressources. Stéphane Leguen de Terhao vous montrera des techniques simples pour utiliser tout ce que l'on coupe au jardin, en le broyant, le paillant ou en le compostant.

Inscription au 02 97 51 13 30 ou à reduisons@baudcom.bzh

Chapelle Notre Dame du Manéguen



VENREDI

21

MARS

à 16h30

DÉCOUVERTE DE LA BIODIVERSITÉ AUTOUR DE L'ÉCOLE

Par Hennebont

Présentation de la cour d'école végétalisée : la réflexion, la démarche et les travaux aboutis. Puis découverte du lavoir moderne et de la placette aménagée.

Se présenter à la sortie de l'école

École de Langroix, 53 rue des Écoles

SAMEDI

22

MARS

de 10h
à 12h30

DÉCOUVERTE DU MONDE DES LICHENS

Par Hennebont et Balade crique et botanique

Munis d'une petite loupe de naturaliste, partez à la découverte du monde merveilleux des lichens... Comment vivent-ils ? Où les trouver ? Comment se reproduisent-ils ? Quels sont ces étranges reliefs qui les composent ? Qui sont-ils ? Oubliez l'usage de smartphone ou tout autre appareil numérique ! En cas de pluie, une solution abritée, sur échantillons, vous sera proposée.

À partir de 10 ans, sur inscription au 06 43 40 46 86, limité à 6 personnes

Quai du Pont-Neuf, aux canons

LUNDI

24

MARS

à 20h

CONFÉRENCE « LA FLORE SAUVAGE D'HENNEBONT »

Par Hennebont et Bretagne Vivante

Plus de 500 espèces de plantes sauvages ont été recensées par les botanistes hennebontais. Lors de cette soirée, vous découvrirez des plantes avec lesquelles vous partagez vos balades le long du Blavet sans le savoir !

Centre socio-culturel, 15 rue Gabriel Péri

MERCREDI

26

MARS

à 10h

PETITE PÊCHE ET INSECTES D'EAU

Par Aloen et Eau et Rivières de Bretagne

Partez à la découverte des insectes et des petites bêtes d'eau au travers d'une séance de pêche avec Eau et Rivières de Bretagne. Œufs, larves ou petits animaux n'auront plus de secret pour vous !

À partir de 4 ans, sur inscription à axelle.bereza@eau-et-rivieres.org, prévoir des bottes

Aire de jeux du quartier de Kerlivio

MERCREDI

26
MARS

à 14h

RANDO BIODIVERSITÉ À KERLIVIO

Par Aloen, Bretagne Vivante et Optim'ism

Venez découvrir le quartier de Kerlivio avec un œil naturaliste, les espèces (petites bêtes et plantes) qui cohabitent dans le quartier lors d'une petite rando découverte.

Sur inscription à virginiebesnard@aloen.fr, durée 2h

Aire de jeux du quartier de Kerlivio

MERCREDI

26
MARS

à 14h

FABRICATION DE NICHOURS ET D'HÔTELS À INSECTES

Par Aloen et Eau et Rivières de Bretagne

Venez fabriquer des nichours à oiseaux et hôtels à insectes qui seront ensuite installés sur le quartier de Kerlivio avec Eau et Rivières de Bretagne. Atelier en intérieur en cas de mauvaise météo.

Sur inscription à axelle.bereza@eau-et-rivieres.org

Aire de jeux du quartier de Kerlivio

MERCREDI

26
MARS

à 16h30

APÉRO ÉCHANGES AUTOUR DU PROJET ADAPTATION DE L'EAU À L'ARBRE

Par Aloen, Eau et Rivières de Bretagne et Optim'ism

Temps de rencontre et d'échanges autour du projet Adaptation au Changement Climatique initié par ALOEN et Morbihan Habitat sur le quartier de Kerlivio, accompagné d'Optim'ism et Eau et Rivières de Bretagne. Végétalisation, débitumisation, sensibilisation à la biodiversité sont à l'honneur ! Ce temps d'échanges sera également l'occasion de découvrir l'exposition « A fleur de trottoir », réalisée par Lorient Agglomération, Blavet terres & eaux et le syndicat de la Ria d'Étel sur les plantes sauvages en milieu urbain et d'assister à une performance artistique dansée du Duo Goanag. Venez découvrir et participer à la danse avec Cécile et Annabelle qui vous inviteront à quelques pas de danse expressifs en mode flash mob.

Aire de jeux du quartier de Kerlivio

SAMEDI

29
MARS

à 14h

ARBRES ET FUSAIN

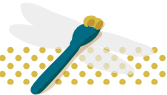
Par Aloen et les Phryganes

Sur les chemins du quartier de Kerlivio, vous prélèverez quelques morceaux de branches sur les essences d'arbres et d'arbustes qui nous entourent : sureau, noisetier, cyprès,... puis vous vous lancerez dans la technique de fabrication du fusain. Viendra ensuite le moment de croquer le paysage qui nous entoure grâce aux bâtons de fusain obtenus et ceux apportés par l'animatrice.

À partir de 5 ans, ouverts aux débutants et initiés, sur inscription au 06 60 80 82 93 ou à lesphryganes@gmail.com, limité à 25 personnes

Aire de jeux du quartier de Kerlivio





LUNDI

24
MARS

à 20h30

LA THÉORIE DU BOXEUR

Par le Vulcain

Vagues de chaleur, sécheresses, gels tardifs ou ravageurs, le climat se dérègle et notre agriculture doit bifurquer... Oui, mais vers où ? Une enquête dans la vallée de la Drôme pour comprendre comment les agriculteurs s'adaptent, tout en questionnant la résilience alimentaire de nos territoires. Film de Nathanaël Coste.

Tarif 5€, durée 1h38

Cinéma le Vulcain, 10 rue Léon Blum

MERCREDI

26
MARS

à 14h30

ROSE, PETITE FÉE DES FLEURS

Par le Vulcain

Rose rêve passionnément d'avoir un ou une ami(e), mais a trop peur de l'inconnu pour s'éloigner de son repaire. Un jour, Satin, un papillon à la recherche d'aventures, croise le chemin de Rose et elles deviennent immédiatement amies. Lorsque sa nouvelle amie est kidnappée par une méchante Troll de Pierre, Rose doit surmonter ses peurs et se lancer dans un dangereux voyage jusqu'aux Montagnes noires pour sauver Satin. Film de Karla Nor Holmbäck.

Tarif 4,50€, durée 1h15

Cinéma le Vulcain, 10 rue Léon Blum

JEUDI

27
MARS

à 20h30

ARGOAT

Par le Vulcain

Pendant une année, un photographe animalier parcourt sa région natale : La Bretagne. Au-delà des côtes sauvages, il est temps d'explorer nos terres, véritable berceau du vivant. Le défi : documenter et apprendre à connaître la faune locale, de jour comme de nuit, dans le plus grand des respects. De la macro au roi des forêts, embarquez dans cette aventure, au fil des saisons, à la rencontre de l'invisible à quelques pas de chez nous. Film de Vincent Rannou.

Tarif 5€, durée 1h17

Cinéma le Vulcain, 10 rue Léon Blum

VENREDI

28
MARS

à 20h30

PAYSANS DU CIEL À LA TERRE

Par le Vulcain

Un film-enquête, sorti en 2023, entre Ciel et Terre à la rencontre d'agriculteurs qui, chacun à leur façon, travaillent avec la vie du sol, afin de nourrir la Terre autant qu'elle nourrit les êtres humains. Film d'Hervé Payen.

Tarif 5€, durée 1h24

Cinéma le Vulcain, 10 rue Léon Blum



SAMEDI

29
MARS

de 10h
à 12h

A LA DÉCOUVERTE DES HIRONDELLES

Par Inzinzac-Lochrist et Naturaia

Au cours d'une sortie nature, découvrez les hirondelles avec Florence de Naturaia. Qui sont-elles ? Où migrent-elles ? Venez en apprendre plus sur celles qui reviennent à chaque printemps et venez découvrir les nichoirs à hirondelles de rivages installés sur les rives du Blavet.

Sur inscription à c.guillo@inzinzac-lochrist.fr

Devant l'Ecomusée, Mail François Giovannelli

SAMEDI

29
MARS

de 18h30
à 20h30

BALADE SEMI-NOCTURNE, À LA DÉCOUVERTE DE LA BIODIVERSITÉ

Par Inzinzac-Lochrist et Naturaia

La nuit, la forêt se découvre avec ses mystérieux habitants. Qui sont-ils ? Comment vivent-ils ? Venez écouter, sentir et observer la forêt au crépuscule en compagnie de Florence de Naturaia.

Sur inscription à c.guillo@inzinzac-lochrist.fr

En forêt de Trémelin (lieu exact communiqué lors de l'inscription)

KERGRIST



MERCREDI

26
MARS

de 14h
à 17h

FABRICATION DE NICOIRS POUR PETITS ET GRANDS

Par Kergrist et Pontivy Communauté

Paul Jouchet chargé d'études et biodiversité à Pontivy Communauté, proposera un après-midi ludique autour de la fabrication de nichoirs pour les oiseaux de nos jardins. Il présentera également ce qu'est un atlas de la biodiversité et comment on peut y participer.

*Ouvert à tous, sur inscription au 02 97 39 62 28 ou en mairie,
limité à 15 personnes*

Salle Cogne, 7 rue de la Fontaine

VENREDI

28
MARS

à 20h30

BLAGUE À PART

Par Kergrist et Blavet terres & eaux

Très sérieuse « conférence humoristique » sur l'eau, entre descriptions scientifiques, conseils au quotidien et loufoqueries par Jean Michel Moindeau. Sont abordés les enjeux liés aux cours d'eau, l'utilisation des pesticides et l'importance des zones humides. Il donnera des conseils pour économiser l'eau et limiter son traitement. Mais tout ça se fera après avoir expliqué ce qu'est l'eau. C'est drôle et clair, comme de l'eau !

À partir de 8 ans, sur inscription à marion.pilorget@blavet.bzh

Salle Kaméléon, 18 rue de la paix Kergrist

SAMEDI

29
MARS

de 9h
à 11h

DÉCOUVERTE DU SENTIER NATURE

Par Kergrist

A l'initiative d'Hervé Cureau de l'office de tourisme de Pontivy Communauté et d'habitants de Kergrist, un parcours avec des éléments ludiques a été mis en place. Ce parcours est retranscrit dans un livret, dans lequel on y retrouve la faune et la flore de la promenade. Arrêt convivial au Koin des Producteurs à la fin de la balade. L'inauguration du sentier se fera à 11h30.

Place de l'Église

LANVAUDAN



SAMEDI

22
MARS

de 14h30
à 16h30

BALADE COMMENTÉE À LA DÉCOUVERTE DU PATRIMOINE NATUREL ET BÂTI DU HAMEAU DE LOMELEC

Par Lisières

Circuit pédestre de 4,3km, guidé et ponctué d'arrêts avec commentaires sur les éléments remarquables (chapelle, calvaires, fontaine, lavoir, gestion de la ressource en eau, chemins creux, landes et boisements...), permettant de s'immerger dans le quotidien des années 50.

Sur inscription par sms au 07 83 49 57 05, limité à 15 personnes. Prévoir une tenue adaptée et un gilet de visibilité. Non accessible PMR

Rdv 10 min avant le départ devant la Chapelle de Lomelec, Hameau de Lomelec

DIMANCHE

30
MARS

de 10h
à 12h

À LA DÉCOUVERTE DES SECRETS DU COURS D'EAU : FAUNE, FLORE ET ZONES HUMIDES

Par Lanvaudan et Eau et Rivières de Bretagne

Venez explorer la richesse de la nature au bord d'un cours d'eau lors de cette animation immersive et découvrez les rôles essentiels des arbres qui bordent les rives et leur influence sur l'écosystème aquatique. Découvrez la vie qui foisonne sous l'eau. La qualité de l'eau et la préservation des zones humides seront également au cœur des échanges : pourquoi sont-elles cruciales pour l'équilibre de nos écosystèmes ? Un moment convivial pour comprendre la fragilité et la beauté de ces milieux naturels.

Sur inscription au 02 97 33 33 08

Route de Kervinio (Fléché depuis le carrefour route d'Inzinzac à Lanvaudan et de Calan à Penquesten)

DIMANCHE

30
MARS

de 14h30
à 16h30

LES ARBRES FÊTENT LE PRINTEMPS

Par **Virginie Bourdet**

Participez à un atelier immersif en forêt pour identifier les différentes essences d'arbres, comprendre ce qui leur arrive au printemps et comment ils fonctionnent. Et si vous commenciez votre herbier de la forêt ?

Sur inscription à bourdet.virginie2@gmail.com ou au 06 62 19 93 00, limité à 20 personnes. Prévoir chaussures et vêtements adaptés, gilet jaune, crayon ou stylo et un sac recyclable

Hameau de Lomelec, rdv devant la chapelle, 10 min avant.

LA CHAPELLE-NEUVE



VENDREDI

21
MARS

à 18h30

CAUSERIE AVEC UN PHOTOGRAPHE ANIMALIER

Par **Le Cosy et Jean-Marie Séveno**

Rencontrez le photographe animalier breton Jean-Marie Séveno, véritable contemplateur du merveilleux... et partez à la découverte de son univers et de votre territoire. Projection de photos et discussion.

Sur inscription au 02 21 26 00 01 ou à mediatheque@lcn56.bzh

Le Cosy, 22 rue Principale

MERCREDI

26
MARS

à 14h30

ATELIER CYANOTYPE

Par **Le Cosy**

Pratique artistique en vogue, le cyanotype est en réalité une technique qui date du XIXème siècle. Il s'agit d'une technique photographique ancienne qui donne naissance à des tirages au bleu unique. Réalisez de superbes œuvres à base de fleurs ou de plantes. Cet atelier est dépendant des conditions météo en cas de pluie nous fabriquerons des marque-pages fleuris.

A partir de 10 ans, sur inscription au 02 21 26 00 01 ou à mediatheque@lcn56.bzh

Le Cosy, 22 rue Principale

SAMEDI

29
MARS

à 9h30

STAGE PHOTO EN PLEINE NATURE

Par **Le Cosy et Diaphnat Photographie**

Le Goyerdon est un magnifique ruisseau à l'eau claire où vivent truites et saumons. Partez à la rencontre des Korrigans qui se cachent souvent dans les petits chaos granitiques au bord du sentier. Laëtitia Beauverger vous apprendra les bases de la photographie dans un cadre naturel et paisible. Découverte des notions de photographies (composition, triangle d'exposition) ainsi que de la nature environnante : pause longue, proxiphotographie.

Adulte, sur inscription au 06 47 87 65 65, limité à 10 personnes. Prévoir si possible appareil photo, smartphone, trépied. Chaussures de marche ou bottes et une tenue adaptée à la météo

Parking du circuit de randonnée vallée du Goyerdon

SAMEDI

29
MARS

à 10h30

ATELIER GRAINES D'ARTISTES

Par Le Cosy

Réalisez une suspension en argile qui sera décorée de graines. Laissez parler votre créativité et votre imagination pour créer des petites bêtes en argile.

A partir de 5 ans, sur inscription au 02 21 26 00 01 ou à mediatheque@lcn56.bzh

Le Cosy, 22 rue Principale

LE SOURN



DIMANCHE

30
MARS

de 10h

à 17h30

JE JARDINE, JE MANGE, JE COMPOSTE : L'ÉCONOMIE CIRCULAIRE AU JARDIN

Par Pontivy Communauté et Alimentation Bien Commun

Dans un jardin, rien ne se perd, tout se transforme. Les déchets verts n'existent pas et ce sont même des ressources indispensables pour le vivant et notamment dans le potager. Une journée enrichissante en perspective !

10h - 17h30 Troc de plantes

- 10h Visite** du Jardin qui cache la forêt et présentation de l'association ABC
- 11h Animation Maquette** « *Accueillir et favoriser la biodiversité dans son jardin* »
- 13h Présentation du potager collectif** et du projet CoopéraTerre
- 14h Apprendre à composter avec un maître composteur.** A la fin de l'atelier, une distribution de composteurs sera réalisée pour les habitants de Pontivy Communauté. Réservation fortement conseillée au 0 800 21 21 06. Présence dès 14h nécessaire.
- 15h L'agroforesterie au jardin** par François Robin (Le Verger au Bois Gourmand)
- 17h Temps d'échange** avec les acteurs de CoopéraTerre

Prévoir des bottes

Jardin qui cache la forêt, Parc d'activité de Tréhonin
(derrière le centre technique intercommunal)

LOCMINÉ



4

MARS

26
MARS

Horaires
d'ouvertures
de la médiathèque

EXPOSITION « ARBRES REMARQUABLES DU MORBIHAN »

Par la médiathèque de Locminé et la médiathèque
départementale du Morbihan

Cette exposition, conçue par le département du Morbihan met en valeur le patrimoine extraordinaire que constituent les arbres remarquables du territoire. En partenariat avec la médiathèque départementale du Morbihan.

Place Anne de Bretagne

VENDREDI

21
MARS

à 20h45

ARGOAT

Par Cinéma Le Club

Pendant une année, un photographe animalier parcourt sa région natale : La Bretagne. Au-delà des côtes sauvages, il est temps d'explorer nos terres, véritable berceau du vivant. Le défi : documenter et apprendre à connaître la faune locale, de jour comme de nuit, dans le plus grand des respects. De la macro au roi des forêts, embarquez dans cette aventure, au fil des saisons, à la rencontre de l'invisible à quelques pas de chez nous. Film de Vincent Rannou.

Tarifs du cinéma, durée 1h17

Cinéma Le Club, 1 Jean-Marie De Lamennais

SAMEDI

22
MARS

de 14h30
à 17h30

BALADE ARBRES REMARQUABLES

Par la médiathèque de Locminé, le CPIE Forêt de Brocéliande et la médiathèque départementale du Morbihan

Une balade pour découvrir le monde des arbres et admirer quelques arbres remarquables du Morbihan en compagnie d'un animateur du CPIE Forêt de Brocéliande. En partenariat avec la médiathèque départementale du Morbihan.

Sur inscription au 02 97 61 01 70 ou à mediatheque@locmine.bzh

Place Anne de Bretagne

LOCMIQUÉLIC



MERCREDI

19
MARS

de 16h à 18h30

DÉCOUVERTE DU MONDE DES LICHENS

Par Balade crique et botanique

Munis d'une petite loupe de naturaliste, partez à la découverte du monde merveilleux des lichens... Comment vivent-ils ? Où les trouver ? Comment se reproduisent-ils ? Quels sont ces étranges reliefs qui les composent ? Qui sont-ils ? Oubliez l'usage de smartphone ou tout autre appareil numérique. En cas de pluie, une solution abritée, sur échantillons, vous sera proposée.

À partir de 10 ans, sur inscription au 06 43 40 46 86, limité à 6 personnes

Marais de Pen Mané, au bas de la rue du Park Bras.

Se garer au hameau de Kervern.

SAMEDI

29
MARS

de 14h à 16h30



VENREDI

21
MARS

à partir
de 16h

L'HUÎTRE PLATE HIER ET AUJOURD'HUI

Par Locmiquélic et le comité d'histoire

L'huître plate fait partie du paysage du Blavet. Les riverains ont su tirer profit de cette richesse pendant de nombreuses années. Aujourd'hui, la pêche est interdite mais les huîtres sont toujours là. Venez en apprendre davantage sur cette histoire peu connue du Blavet :

16h Exposition "Les bancs naturels dans le Blavet et leur exploitation par les riverains, les parcs ostréicoles du XIXème siècle à nos jours". Gestion de la ressource, questions de salubrité, épizooties.

17h Projection et discussion : animée par Hélène Cochet, alias « la sage-femme de l'huître plate », biologiste engagée dans la sauvegarde de l'espèce.

L'animation se terminera par une dégustation

Inscription sur www.billetweb.fr/l-hu-tre-plate-hier-et-aujourd-hui

Salle Artimon, Place Jean Jaurès

SAMEDI

22
MARS

à 10h

MERCREDI

26
MARS

à 14h

POURQUOI GÉRER LES NIVEAUX D'EAU DANS LE MARAIS DE PEN MANÉ ?

Par Christian Danilo, garde du littoral

Cette zone humide, site du Conservatoire du littoral en zone Natura 2000, est dotée d'une remarquable biodiversité. Mais cette biodiversité dépend entre autres de l'entretien qui y est apporté et de la gestion des niveaux d'eau.

Sur inscription au 06 30 55 51 45, limité à 20 personnes, durée 2h

Marais de Pen Mané

SAMEDI

29
MARS

de 10h à 17h

DISTRIBUTION DE COMPOST

Par Locmiquélic et Lorient Agglomération

Distribution de compost issu des biodéchets de Lorient Agglomération.

Accès libre, apportez vos contenants

Parking de Normandie

DIMANCHE

30
MARS

à 10h

BALADE DESSINÉE

Par Locmiquélic et Les Phryganes

Crayon et carnet en main, Sylvia propose une découverte du marais de Pen Mané le long du Blavet pour « croquer » puis peindre l'environnement du marais : paysage, plantes, oiseaux... à l'image d'un carnet de voyage autour de la faune et la flore du site.

*A partir de 12 ans, inscription au 06 60 80 82 93
ou à lesphryganes@gmail.com, limité à 15 personnes.*

*Prévoir un siège pliable si nécessaire, une gourde et une tenue adaptée.
Repli au centre culturel Artimon en cas de météo défavorable. Durée 2h30*

Marais de Pen Mané

MALGUÉNAC



MERCREDI

26
MARS

de 10h
à 12h
et de 14h
à 16h

BALADE BUCOLIQUE ET NATURALISTE À LA DÉCOUVERTE D'UNE EXPLOITATION PAS COMME LES AUTRES

Par Pontivy Communauté et Amis du Gros Chêne

Visite de la ferme gérée par l'association des Amis du Gros Chêne, garante de l'entretien des zones de captage d'eau potable de la commune du Sourn, information sur l'historique de la gestion des périmètres de captages, le tout ponctué d'activités nature (lecture de paysage, rôles de la haie, intérêts des zones humides, observation des oiseaux, découverte des drôles de scarabées des bouses...).

*Ouvert aux scolaires et grand public, sur inscription
en suivant le lien urlr.me/VSrsHM ou au 06 30 48 25 32.*

Matériels à prévoir : bottes, vêtements adaptés et jumelles si vous en avez

Le Guily

MELRAND



DIMANCHE

23
MARS

de 10h
à 12h

RESSOURCES GRATUITES AU JARDIN : LA 2^{NDE} VIE DES TAILLES DES VÉGÉTAUX

Par Melrand, Baud Communauté et La Clé Ressource

Favorisez la biodiversité de votre jardin et évitez de déposer vos tailles de jardin à la déchèterie : donnez une 2^{nde} vie à vos tailles de végétaux. Ce ne sont pas des déchets mais des ressources. Élodie Guirlet de La Clé Ressource vous montrera des techniques simples pour utiliser tout ce que l'on coupe au jardin, en le broyant, le paillant ou en le compostant.

Sur inscription au 02 97 51 13 30 ou à reduisons@baudcom.bzh

City Stade, parking Salle Polyvalente

DIMANCHE

23
MARS

de 11h
à 12h
et de 13h
à 17 h

MELRAND ET SA BIODIVERSITÉ Par Melrand et ses partenaires

Devant la salle polyvalente :

- 11h Visite** de la réhabilitation du cours d'eau de St Laurent
Au Village de l'An Mil, plusieurs animations seront proposées :
- 13h Animation sur l'eau au Moyen-Age** par Maud Le Clainche et atelier « La santé par les plantes » avec Katia Dubois et Nolwenn Kervio
- 14h30 Discussions et échanges** autour de l'anguille par Michel Le Brustiec
- 15h30 - 16h45 Circuit découverte des passes à poissons** avec Isabelle Zerab et Michel Le Brustiec

Devant la salle polyvalente le matin et au Village de l'An Mil l'après midi

1^{er}

MARS

30

MARS

Horaires
d'ouvertures
de la médiathèque

EXPOSITION « A FLEUR DE TROTTOIR »

Par Le Trait d'Union et Blavet terres & eaux

13 panneaux illustrés présentent sous un nouveau jour les plantes que certains d'entre nous appellent "mauvaises herbes", dont les propriétés sont très souvent insoupçonnées et qui rendent de nombreux services à la nature et aux êtres humains.

Au Trait d'Union, 24 place Sainte-Barbe

SAMEDI

22
MARS

de 10h
à 12h

BALADE RAMASSAGE DE DÉCHETS AVEC UN PONEY ET DÉCOUVERTE DES PLANTES SAUVAGES

Par Centre Morbihan Communauté, Le Trait d'Union
et Les Fées Samerahlie

En lien avec l'exposition « A fleur de trottoir » au Trait d'Union, venez découvrir les plantes spontanées de bords de chemins et des semis de trottoirs tout en les nettoyant des déchets abandonnés. La balade sera accompagnée d'un poney pour le portage des déchets et se terminera par une dégustation à base de plantes sauvages.

Sur inscription à traitdunion@moustoir-ac.bzh
ou au 02 97 60 55 45, familles bienvenues

Au Trait d'Union, 24 place Sainte-Barbe

SAMEDI

29
MARS

de 10h
à 12h

ATELIER POCHOIR NATUREL ET SÉRIGRAPHIE

Par Le Trait d'Union et l'Atelier AKA

Sensibilisation autour des plantes récoltées en amont de l'atelier et découverte de la technique de la sérigraphie avec Karine Abouharham de l'Atelier AKA. Vous réaliserez une composition d'une impression à partir des plantes récoltées.

À partir de 9 ans, sur inscription à traitdunion@moustoir-ac.bzh
ou au 02 97 60 55 45, limité à 12 personnes

Au Trait d'Union, 24 place Sainte-Barbe





MERCREDI

26
MARS

de 15h30
à 17h30

SUR LES TRACES ET INDICES DES ANIMAUX

Par Neulliac et Natura

Apprenez à repérer et à déchiffrer les traces et indices laissés par les animaux si discrets la journée. Découvrons ensemble les empreintes, coulées, crottes, poils, reste de repas....laissés lors de leur passage nocturne. Apprenez aussi à déterminer quelques chants d'oiseaux et à les reconnaître. Repartez avec une empreinte en argile comme souvenir : blaireau, renard, corneille, putois, chevreuil.

Sur inscription par sms au 07 80 02 77 77, limité à 30 personnes, durée 2h

Étangs du Roz

PLUMELIAU-BIEUZY



VENDREDI

21
MARS

de 19h30
à 21h30

BALADE NOCTURNE

Par Plumélia-Bieuzy et Centre Bretagne Nature

Partez à la découverte de la faune sauvage nocturne lors d'une balade entre Blavet, halage et forêt.

*À partir de 6 ans, sur inscription à centrebretagnenature@gmail.com
ou au 06 10 62 62 96, prévoir une lampe frontale et chaussures de marche*

Le lieu précis sera donné lors de l'inscription

SAMEDI

22
MARS

de 10h
à 12h

LES PETITES BÊTES AQUATIQUES DU BLAVET

Par Plumélia-Bieuzy et Centre Bretagne Nature

Grâce à une pêche à l'épuisette, découvrez les invertébrés aquatiques et leur écosystème. Prenez le temps de les observer, de les identifier afin de connaître leurs secrets.

*À partir de 4 ans, sur inscription au 06 10 62 62 96
ou à centrebretagnenature@gmail.com, prévoir des bottes*

Le lieu précis sera donné lors de l'inscription

SAMEDI

29
MARS

de 10h
à 12h

TRACES ET INDICES DES ANIMAUX

Par Plumélia-Bieuzy et Centre Bretagne Nature

Sous forme d'un grand jeu de piste, découvrez les animaux qui vivent dans nos forêts et au bord du Blavet. Apprenez à reconnaître leurs crottes, empreintes et autres indices de présence puis repartez avec votre moulage d'empreinte.

*À partir de 5 ans, sur inscription au 06 10 62 62 96
ou à centrebretagnenature@gmail.com*

Le lieu précis sera donné lors de l'inscription



05

MARS

29

MARS

aux horaires
d'ouverture

EXPOSITION « MILLE MILLIARDS D'INSECTES ET NOUS ET NOUS ET NOUS ! »

Par Espace Kenere

En mars, c'est le printemps. Le moment idéal pour partir à l'aventure avec les petites bêtes de nos jardins. Venez donc découvrir le monde foisonnant des insectes ! Vous saurez tout sur leur manière de percevoir le monde, leur rôle dans la nature, et apprendrez à les distinguer les uns des autres. Une exposition de l'Espace des Sciences – Rennes Métropole.

Espace Kenere, 34 bis rue du Général de Gaulle

SAMEDI

22

MARS

de 10h
à 12h

ATELIER CRÉATIF : FLEURS, PAPILLONS ET GRENOUILLES EN ORIGAMI

Par Espace Kenere

Venez découvrir l'art de l'origami avec Johanne. Au programme : grenouilles, lotus et papillons !

À partir de 8 ans. Sur inscription au 02 97 39 00 61
ou à mediatheque.kenere@ville-pontivy.fr

Espace Kenere, 34 bis rue du Général de Gaulle

SAMEDI

22

MARS

de 15h
à 17h

ATELIER CUISINE VÉGÉTARIENNE BONNE, ÉQUILBRÉE ET LOCALE

Par Pontivy Communauté

Que ce soit au quotidien ou une fois par semaine, le repas végétarien permet de limiter son impact sur l'environnement. Pour autant, pas question d'avoir des carences ou de lésiner sur le goût ! Cet atelier vous apprendra à bien cuisiner des produits frais, en équilibrant l'assiette pour avoir tous les nutriments nécessaires à votre bonne santé. Et puisque soutenir les agriculteurs est important, les produits travaillés seront majoritairement issus de fermes locales.

À partir de 10 ans, sur inscription au 07 88 91 68 53
ou à bonjour@lacantinedeshalles.bzh, limité à 8 places.
Amenez vos contenants et repartez avec votre repas !

Cantine des Halles, Rue Lorois



SAMEDI

22
MARS

à partir
de 15h

RENCONTRE AVEC UN APICULTEUR

Par Espace Kenere et Mickaël Junot

Venez à la rencontre de Mickaël Junot, apiculteur pontivyen et lauréat de la médaille d'or au concours des miels de France en 2023. Vous découvrirez le fonctionnement d'une ruche, les joies et difficultés du métier d'apiculteur, ainsi que les menaces qui pèsent actuellement sur les abeilles. Une dégustation de miels conclura cet après-midi convivial. En écho à cette intervention, vous pourrez découvrir du 15 au 30 mars 4 panneaux explicatifs qui vous en apprendront plus sur le monde des abeilles.

Espace Kenere, 34 bis rue du Général de Gaulle

MARDI

25
MARS

de 18h30
à 20h30

NUIT DE LA CHOUETTE

Par le lycée Le Gros Chêne et Lutins des bois

Balade nocturne et jeux autour des mystères qui entourent les chouettes et hiboux qui survolent nos maisons et forêts la nuit. Une sortie ludique pour petits et grands.

Sur inscription au 06 38 78 59 98 ou à lutinsdesbois56@gmail.com

Accueil du lycée, rue de Bretagne

MARDI

25
MARS

à 20h

CINÉ-DÉBAT « LA THÉORIE DU BOXEUR »

Par Pontivy Communauté, le Cinéma Rex et le Réseau Kamea Meah

Vagues de chaleur, sécheresses, gels tardifs ou ravageurs, le climat se dérègle et notre agriculture doit bifurquer... Oui, mais vers où ? Une enquête dans la vallée de la Drôme pour comprendre comment les agriculteurs.rice.s s'adaptent, tout en questionnant la résilience alimentaire de nos territoires. Le film sera suivi d'un échange avec le réseau Kamea Meah. Film de Nathanaël Coste.

Tarif 5€, durée 1h38

Cinéma Rex, zone Saint-Niel

MERCREDI

26
MARS

de 10h
à 12h

PÊCHE DE LA FAUNE AQUATIQUE

Par le lycée Le Gros Chêne et Centre Bretagne Nature

Découvrez le monde fascinant de la faune aquatique lors d'une pêche à l'épuisette.

À partir de 5 ans, sur inscription au 06 10 62 62 96
ou à centrebretagne.nature@gmail.com, prévoir des bottes

Accueil du lycée, rue de Bretagne



MERCREDI

26
MARS

à 15h

RENDEZ-VOUS GRAINOTHÈQUE

Par Espace Kenere et Alimentation Bien Commun

Bourse aux graines et fabrication de bombes à graines en partenariat avec l'association Alimentation Bien Commun qui a créé Le Jardin qui cache la forêt, jardin collectif et pédagogique basé à Le Sourn.

Espace Kenere, 34 bis rue du Général de Gaulle

VENDREDI

28
MARS

de 14h
à 17h

DISTRIBUTION DE COMPOST

Par Pontivy

Les services techniques de la ville procéderont à une distribution de compost issu de l'entretien des espaces verts de la ville.

Aire de compostage située dans la zone du Signan, près de la déchetterie.

VENDREDI

28
MARS

à 19h

IMMERSION DANS LA VIE DES AGRICULTRICES BRETONNES DE L'APRÈS-GUERRE À NOS JOURS

Par Espace Kenere et Pontivy Communauté

Venez rencontrer les autrices du livre « *Paroles d'agricultrices de la Vraie Croix* », discussion ponctuée de passages du livre mis en scène par l'actrice Tatiana Le Petit Corps de la compagnie Mouton Major, suivie d'une vente et dédicace par la librairie « *Rendez-vous n'importe où* ».

Durée 1h15

Espace Kenere, 34 bis rue du Général de Gaulle

PORT-LOUIS

SAMEDI
22
MARS

à 15h

LES GRAINES PAYSANNES : SEMIS, RÉCOLTE, CONSERVATION ET AUTRES SUJETS DE JARDINAGE

Par Port-Louis et Le Porte-Graine

Avec Thibault Sauquet de la micro-ferme Porte-Graines, venez échanger sur les graines paysannes. Qu'est-ce qu'une semence paysanne ? Comment les semer ? Comment bien les récolter et les conserver ? Vous aborderez les fondamentaux sur l'utilisation des semences, l'importance de la diversité végétale et des variétés adaptées pour une approche durable.

Sur réservation au 02 97 82 59 59 ou à accueil@ville-portlouis.fr

A l'auditorium de la médiathèque, 57 Grande Rue



SAMEDI

29
MARS

de 9h
à 11h30

BALADE ORNITHOLOGIQUE

Par **Cueillir et Bretagne Vivante**

Profitez d'une balade ornithologique à la découverte des oiseaux des milieux boisés de la vallée du Blavet et initiez-vous à la reconnaissance des chants d'oiseaux en compagnie d'Arnaud Guillas de Bretagne Vivante.

Sur inscription au 06 46 19 72 85, limité à 20 personnes

Quai de Pont-Augan

DIMANCHE

30
MARS

à 10h

A LA DÉCOUVERTE DE LA FORÊT

Par **Marc Bellanger et Lorraine Calamel**

Chaque année, une nouvelle thématique est abordée au cours de la randonnée. Lors de votre pérégrination vous en apprendrez plus sur : ce qu'il se passe sur une souche, les mousses et les lichens, les différentes écorces et les stratégies des différentes essences d'arbres, les traces et indices de mammifères.

Sur inscription au 06 08 21 03 29

Au départ de l'Eglise



VENDREDI

21
MARS

à 10h30

CAFÉ DISCUT' : FLEURISSEMENT DES PIEDS DE MURS OU COMMENT EMBELLIR NOS TROTTOIRS ?

Par **Riantec et l'Effet Mer**

Changer notre regard sur l'espace public : les nouvelles pratiques deviennent l'opportunité d'embellir nos trottoirs, pour le bien-être de la biodiversité. Au mois d'octobre 2024, la commune de Riantec a lancé une opération de fleurissement des pieds de murs. Les semis ont déjà bien levé. Place maintenant à la distribution, pour une floraison dès l'année 2025. Caroline Raillon, agente des espaces verts, vous expliquera le mode d'emploi.

Sur inscription à effetmer@mairie-riantec.bzh ou au 02 97 33 52 66

Effet Mer, 2 rue des écoles

SAMEDI

22
MARS

à 11h

KAMISHIBAÏS

Par **Riantec et l'Effet Mer**

Que peut-on faire pour préserver notre chère Terre ? Une lecture-plaisir et ludique pour réfléchir ensemble à cette question.

À partir de 4 ans, sur inscription à effetmer@mairie-riantec.bzh ou au 02 97 33 52 66, limité à 16 personnes

Effet Mer, 2 rue des écoles

MERCREDI

26
MARS

de 10h
à 12h

LES ECOLOJEUX

Par Riantec et l'Effet Mer

« Ensemble agissons pour la planète » : découverte de jeux écoresponsables et sensibilisation au respect de l'environnement.

À partir de 3 ans, sur inscription à effetmer@mairie-riantec.bzh
ou au 02 97 33 52 66, limité à 16 personnes

Effet Mer, 2 rue des écoles

MERCREDI

26
MARS

de 14h30
à 16h30

TABLEAUX DE FEUILLES

Par Riantec et l'Effet Mer

Création d'un tableau de feuilles en relief, quand le naturel rejoint l'artistique.

Sur inscription à effetmer@mairie-riantec.bzh ou au 02 97 33 52 66,
limité à 12 personnes

Effet Mer, 2 rue des écoles

SAMEDI

29
MARS

de 9h15
à 16h30

GRATIFOIRE PLANTS ET GRAINES

Par Riantec et l'Effet Mer

Sur le principe du « on dépose/on prend », venez partager vos boutures, vos graines, vos plants de fleurs, de fruits et légumes et vos trucs et astuces de jardinier !

Renseignements à effetmer@mairie-riantec.bzh ou au 02 97 33 52 66

Terrasse de l'Effet Mer, 2 rue des écoles

DIMANCHE

30
MARS

de 15h
à 17h30

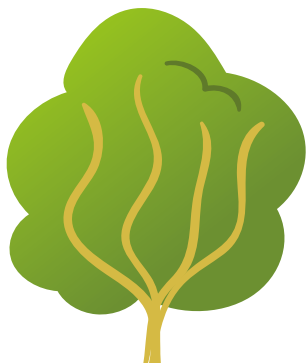
ST JEAN, SUR LES TRACES D'UN PATRI-MOINE NATUREL REMARQUABLE

Par Riantec, l'Effet Mer et Humus Libre

Arpentez les chemins creux bordés de murets de pierres et de trognes centenaires au cours de cette balade ethnobotanique, ludique et participative animée par Marie Gateur. Petits et grands découvriront les secrets et bienfaits de ces arbres vénérables et des plantes qui jalonnent les talus. Une visite de la chapelle et un goûter pour poursuivre les échanges seront également proposés.

Sur inscription à effetmer@mairie-riantec.bzh ou au 02 97 33 52 66,
limité à 20 personnes

Parking de la chapelle Saint-Jean, Locjean



SAINT-AIGNAN



SAMEDI

22
MARS

de 14h
à 16h

BALADE NATURE

Par Saint-Aignan et Pontivy Communauté

Avec Paul Jouchet chargé d'études et biodiversité à Pontivy Communauté, venez découvrir la faune et la flore de St Aignan le long d'un parcours entre bois et rives du Blavet. Observation d'oiseaux, de plantes, de traces...promenade botanique et découverte de la vie des espèces. Vous pouvez apporter des jumelles. Et pensez aux bottes en cas de temps humide !

*Sur inscription au 02 97 27 50 20 ou à mairie@saint-aignan.bzh,
limité à 30 personnes, prévoir des bottes*

Parking de l'Eglise

SAINT-BARTHÉLEMY



SAMEDI

22
MARS

Départs
entre 14h
et 14h30

GRAND JEU DE PISTE NATURE

Par Saint-Barthélemy et Centre Bretagne Nature

Grand jeu de piste nature pour découvrir la nature en s'amusant. Résolvez énigmes et casse-têtes, identifiez les traces laissées par la nature pour arriver au trésor.

*À partir de 5 ans, sur inscription au centre culturel au 02 97 27 14 65
ou à contact@saint-barthelemy56.fr, durée 2h*

Etang de Kergallic

SAMEDI

29
MARS

à 14h

« LE VENT ME SOUFFLE » CONTE ET CHANSON AVEC SON ACCORDÉON

Par Saint-Barthélemy et Nelly Le Palabe

Un spectacle poétique et musical. Une balade sur des chemins racontés et chantés au rythme de l'accordéon. « *Le Vent me souffle* » est un spectacle musical où la voix, le chant et le souffle de l'accordéon emmènent le public dans un univers poétique et suspendu.

*Sur inscription au centre culturel au 02 97 27 14 65
ou à contact@saint-barthelemy56.fr, limité à 60 personnes, durée 1h*

Etang de Kergallic





DIMANCHE

23
MARS

de 14h30
à 17h

ESCAPE GAME

« L'ARRIVÉE DES TRAPPEURS »

Par la médiathèque et Les Phryganes

Une espèce en danger ? Des trappeurs en approche ? Il est grand temps d'agir. Partez sur les sentiers, surmontez épreuves et défis et sauvez cette espèce animale en danger avant qu'il ne soit trop tard.

*Pour adultes, ados et enfants à partir de 6 ans en équipe de 2 à 8 personnes,
sur inscription à lesphryganes@gmail.com ou au 06 60 80 82 93,
limité à 40 personnes*

Étang de Botspern

**Plusieurs animations dans les écoles/centres de loisirs
sont également organisées par les partenaires suivants :**

Observatoire du Plancton, Les Phryganes, Lutins des bois, Pontivy
Communauté, Lorraine Calamel, Lycée Le Gros Chêne, Marc Bellanger,
Association MAVD (mouvement actif pour une vie durable)
et la mairie d'Hennebont.



ET À CÔTÉ ?

SAMEDI

29

MARS

à 18h

CONFÉRENCE « ET SI ON POUVAIT CULTIVER L'EAU ? »

Par Blavet terres & eaux, Syndicat mixte de la Ria d'Étel, Lorient Agglomération et Languidic

Depuis quelques années, les sécheresses se multiplient dans notre pays, et le mot d'ordre que l'on entend partout, c'est « il faut s'adapter ». Lutter contre le gaspillage, protéger la ressource, sélectionner des semences résistantes au sec... D'accord ! Mais est-ce la seule voie, le seul levier que nous ayons en notre possession pour développer notre résilience à l'échelle territoriale ? Et si on pouvait faire beaucoup mieux... par exemple cultiver l'eau ?

Avec Samuel Bonvoisin, hydrogéologue, conférencier, formateur et consultant en conception de systèmes régénératifs et Solutions Fondées sur la Nature.

Sur inscription au 02 97 65 19 18 ou sur
my.weezevent.com/et-si-on-pouvait-cultiver-leau

EMA Languidic, 12 ter rue Jean Moulin à Languidic

ET APRÈS ?

SAMEDI

5

AVRIL

de 10h30

à 18h

GRAINOTHÈQUE ET SPECTACLE DE JEAN-YVES BARDOUL

Par Baud

De 10h30 à 12h30, sur le parvis du Quatro, échange de graines et plants en présence des enfants de l'atelier jardinage de l'Outil en Main. Ils vous présenteront le travail réalisé lors des ateliers du mercredi après-midi.

À 15h00 : Le jardin du Quatro : Atelier nature animé « Normalement ça marche » par Jean-Yves Bardoul, animateur nature, passionné par l'environnement sonore et les musiques vertes. Qu'il tienne un violon, une feuille de lierre, un bison, une carotte ou une cocotte-minute, quoi qu'il se passe et qu'il puisse arriver, il saura les faire vibrer, jouer et chanter.

À 18h : Spectacle « Normalement ça marche » par Jean-Yves Bardoul.

Sur inscription sur le site du Quatro : www.lequatro.fr,
limité à 30 personnes

Quatro, 3 avenue Jean Moulin à Baud



LE
BLAVET
AU
NATUREL



UN ÉVÈNEMENT
POUR PETITS
ET GRANDS !

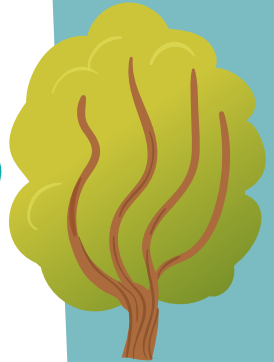


VENEZ
NOMBREUX !

Pour la 9^{ème} année consécutive,
Blavet terres & eaux
et **Lorient Agglomération**
s'associent avec leurs partenaires
pour organiser l'événement

LE **BLAVET** AU **NATUREL**

L'objectif est de proposer
des animations autour de l'eau
et de la biodiversité avec
un programme riche et varié :
conférences, ateliers, films,
trocs de plantes et de graines...



contact@blavet.bzh – 02 97 51 09 37

 Blavet terres & eaux

contact@agglomeration-lorient.fr
02 90 74 71 00

Et à côté ? Retrouvez les programmes des territoires voisins :



EAU JARDIN
RIA D'ETEL
Du 15 au 30 mars 2025



SCORFF
AU NATUREL
Du 19 au 30 mars 2025

